



Niveauelektrode

NRG 16 - 38 S

NRG 16 - 39 S

DE
Deutsch

Montageanleitung
808765-00

Wichtige Hinweise

Erläuterungen

Die Niveauelektroden NRG 16-38S und NRG 16-39S sind Kombinationsgeräte und bestehen aus einer bzw. zwei Niveauelektroden für die Wasserstandbegrenzung sowie dem Niveautransmitter NRGT 26-1S für die Wasserstandsregelung.

Bei Ausbau des Niveautransmitters und Einbau eines Ersatzgerätes gehen Sie bitte nach dieser Anleitung vor.

Sicherheitshinweis

Die Geräte dürfen nur von geeigneten und unterwiesenen Personen demontiert, montiert und in Betrieb genommen werden.

Wartungs- und Umrüstarbeiten dürfen nur von beauftragten Beschäftigten vorgenommen werden, die eine spezielle Unterweisung erhalten haben.

Gefahr

Beim Lösen des Niveautransmitters kann Dampf oder heißes Wasser austreten!

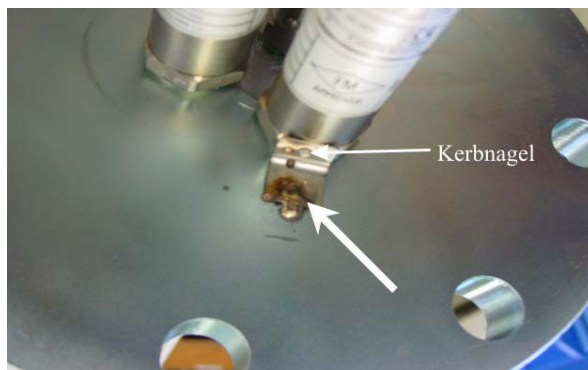
Schwere Verbrühungen am ganzen Körper sind möglich!

Den Niveautransmitter nur bei Anlagendruck 0 demontieren!

Der Niveautransmitter ist während des Betriebes heiß! Beim Berühren sind schwere Verbrennungen an Händen und Armen möglich. Alle Montage-, Demontage- und Wartungsarbeiten sind nur in kaltem Zustand durchzuführen!

Ausbau

1. Niveauelektrode NRG 16-38S, NRG 16-39S ausbauen und den Flansch in einem Schraubstock festklemmen.
2. Sicherungsblech des Niveautransmitters NRGT 26-1S vom Transmitter und vom Flansch entfernen.



Ausbau Fortsetzung

3. Anschlussgehäuse des Niveautransmitters abnehmen und Stecker der Niveauelektrode(n) NRG 16-11 abziehen.
(siehe Betriebsanleitung NRG 16-38S, NRG 16-39S)
4. Niveautransmitter NRGT 26-1S mit Maulschlüssel SW 41 lösen und aus dem Flansch schrauben.
5. Niveautransmitter vorsichtig aus Flansch heraus ziehen.

Achtung

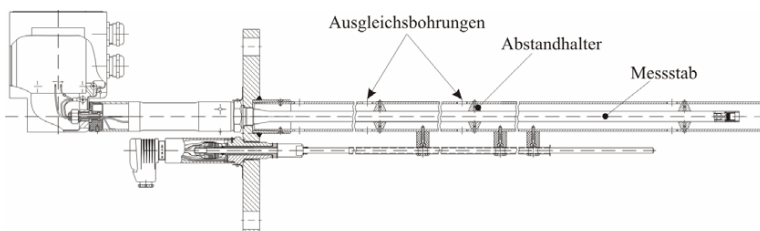
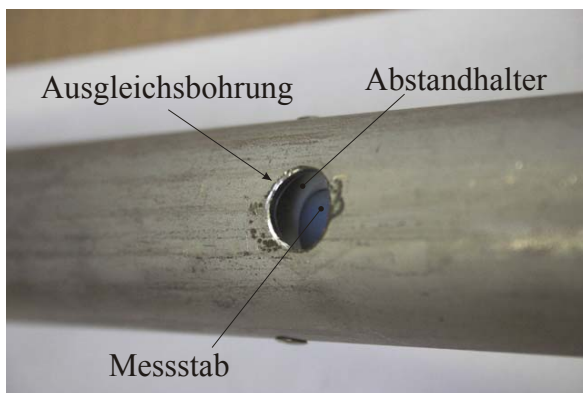
Im Inneren des Transmitterschutzrohres befinden sich Abstandshalter!

Einbau

1. Schieben Sie den neuen Niveautransmitter vorsichtig in die Flanschbohrung hinein. Hierzu ist ein Helfer nötig, welcher während des Einschiebens durch die Ausgleichsbohrungen (Ø20, siehe folgendes Bild und Skizze) das Ende des Messstabes beobachtet und bei Bedarf die Bohrung der Abstandhalter im Inneren des Rohres, mit Hilfe eines Schraubendrehers, zur Messstabachse ausrichtet.

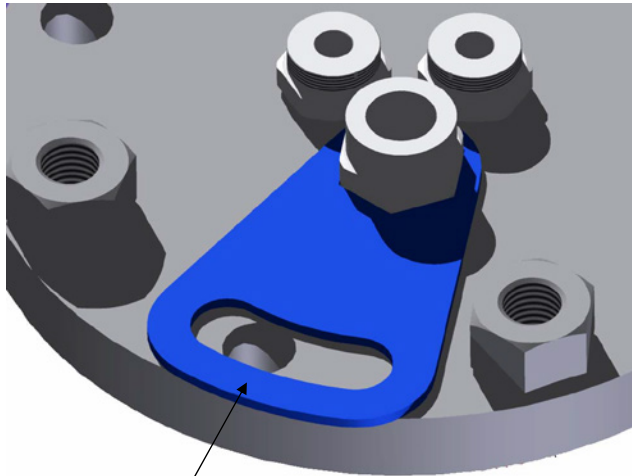
Achtung

Verwenden Sie bitte einen neuen Dichtring D 27 x 32, DIN 7603-2.4068 blank gegläht.



Einbau Fortsetzung

3. Niveaurensmitter in Flansch einschrauben und mit einem Maulschlüssel SW 41 festziehen. Das Anzugsmoment beträgt im kalten Zustand 160 Nm.
4. Legen Sie bitte eine neue Dichtung auf den Kesselflansch.



6. Schieben Sie das **Sicherungsblech** bis über den Gehäuseschank des Niveaurensmitters NRG 26-1S.
7. Verschrauben Sie den Elektrodenflansch mit dem Kesselflansch und fixieren Sie dabei das Sicherungsblech.
8. Montieren Sie das Anschlussgehäuse des Niveaurensmitters NRG 26-1S (**siehe Betriebsanleitung NRG 16-38S, NRG 16-39S**) und stecken Sie die Stecker wieder auf die Niveauelektrode(n) NRG 16-11.

Achtung

Nach Einbau des Ersatzgerätes kontrollieren Sie bitte durch Absenken des Wasserstandes und Befüllen des Kessels die Schaltpunkte für die Wasserstandbegrenzer und für die Wasserstandsregelung.

GESTRA AG

Münchener Straße 77

28215 Bremen

Germany

Telefon +49 421 3503-0

Telefax +49 421 3503-393

E-mail info@de.gestra.com

Web www.gestra.de

Für diese Unterlage behalten wir uns alle Rechte vor / All rights reserved